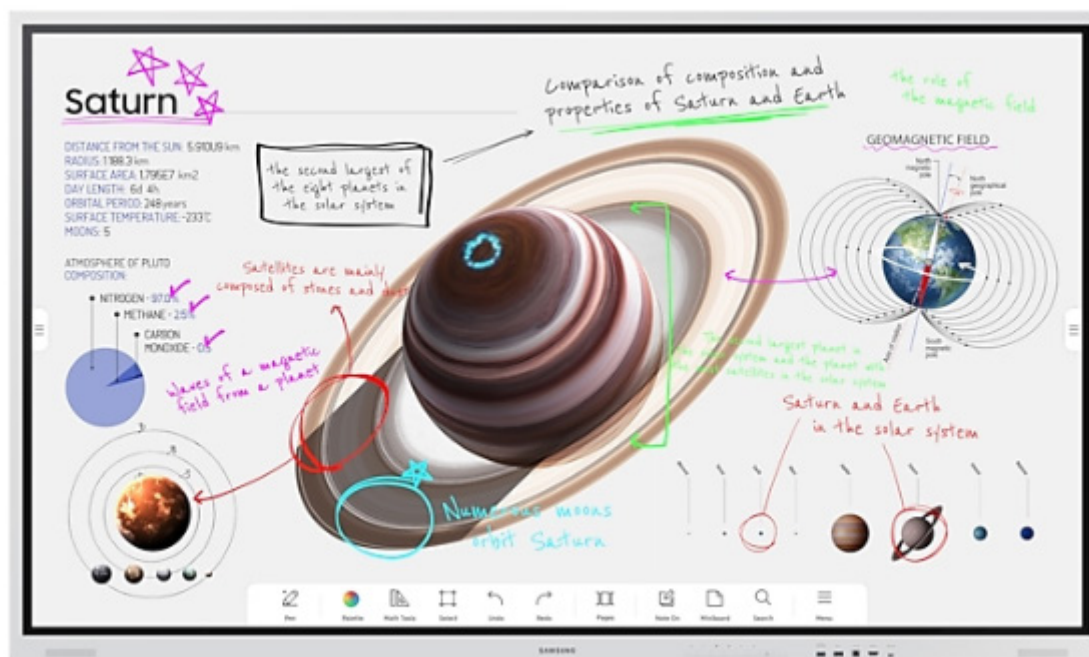


# SAMSUNG

## Samsung lavagna interattiva Flip Pro WMB 75"

Cod. Prodotto: LH75WMBWLGCXEN



### Display

Dimensione Diagonale	75"
Tipo pannello	VA
Risoluzione	3,840 x 2,160
Passo pixel (orizz. x vert.)	0.4875(H) mm x 0.4875(W) mm
Brightness (Typ)	350 (w/o glass), 220 (w/glass)
Contrasto	4000:1(without glass)
Angolo di visione (orizz./vert.)	178/178
Tempo di risposta	8ms
Gamma colori	72%
Glass Haze	2%(without glass)
Frequenza H-Scanning	30~81khz
Frequenza Pixel Massima	594Mhz
Frequenza V-Scanning	48~75hz
Operation Time Support	12/7

## Connettività

Ingresso HDMI	2
Ingresso DP	1
Ingresso DVI	N/D
Version of HDMI	2.0
Version of DP	1.2
Version of HDCP	2.2
Ingresso Tuner	N/D
USB	4 (A type : Front 2, Rear 1, C Type : Front 1)
Ingresso IR	N/D
Ingresso HDBaseT	N/D
Ingresso audio	N/D
Uscita audio	Stereo Mini Jack
Uscita video	N/D
Power Out	N/D
Ingresso RS232	Sì
Uscita RS232	N/D
Ingresso RJ45	Sì
Uscita RJ45	N/D
WiFi	Sì
3G Dongle	N/D
Bluetooth	Sì

## Alimentazione

Alimentazione elettrica	AC100-240V 50/60Hz
Consumo energetico (accesso)	473W(100-240V), 451W(220-240V), OPS(16V/4.5A)
Consumo energetico (Sleep Mode)	0.5W

## Dimensioni

Dimensioni (LxAxP)	1724 x 1026.3 x 89 mm
Dimensioni Totali con imballaggio (LxAxP)	1905 x 1189 x 287 mm
Peso dell'unità	59.3 kg
Peso Totale con imballaggio	72.2 kg

## Specifiche Meccaniche

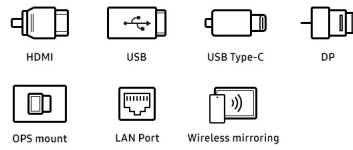
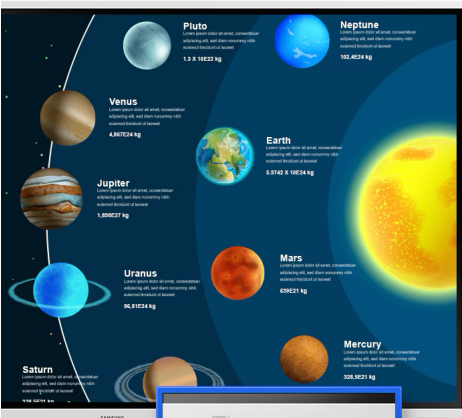
VESA Mount	400 x 400 mm
Larghezza Cornice	20.4mm(T/LR), 44.7mm(B)
Bezel Color	Gray White
Materiale Cornice	Metal(Aluminum)

## Touch

Touch	Sì - tecnologia IR
-------	--------------------

## SoC

OS Version	Tizen 6.5
Flash Memory Size	32GB

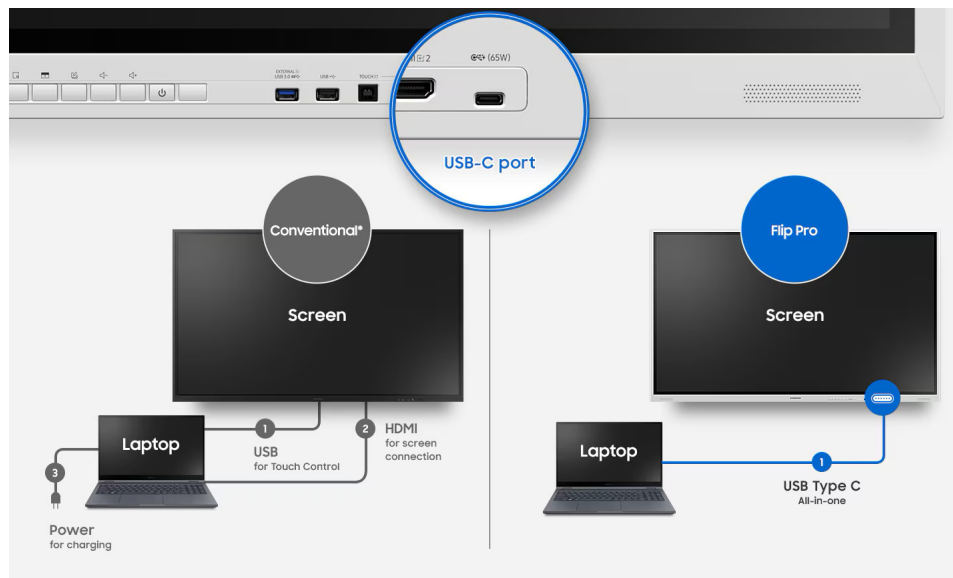


### Connettività versatile

Flip Pro offre diverse opzioni di connettività, incluse USB, HDMI, DP e OPS. Oltre a collegare facilmente qualsiasi dispositivo per accedere ai contenuti e visualizzare le informazioni su uno schermo più ampio, i docenti possono connettersi a qualunque rete e ad altri dispositivi attraverso la porta LAN e la funzione di mirroring dello schermo wireless.

### Porta USB di tipo C 3 in 1

Grazie alla porta USB di tipo C 3 in 1, le possibilità di connettività aumentano, consentendo anche il mirroring dello schermo, il controllo touch e la ricarica di dispositivi esterni (max. 65 W). È sufficiente collegarsi alla porta USB di tipo C, affinché gli insegnanti possano tenere lezioni interattive e coinvolgenti senza grattacapi di sorta.



4CH. 40W Speaker



Ambient light sensor



Enhanced RAM & Storage

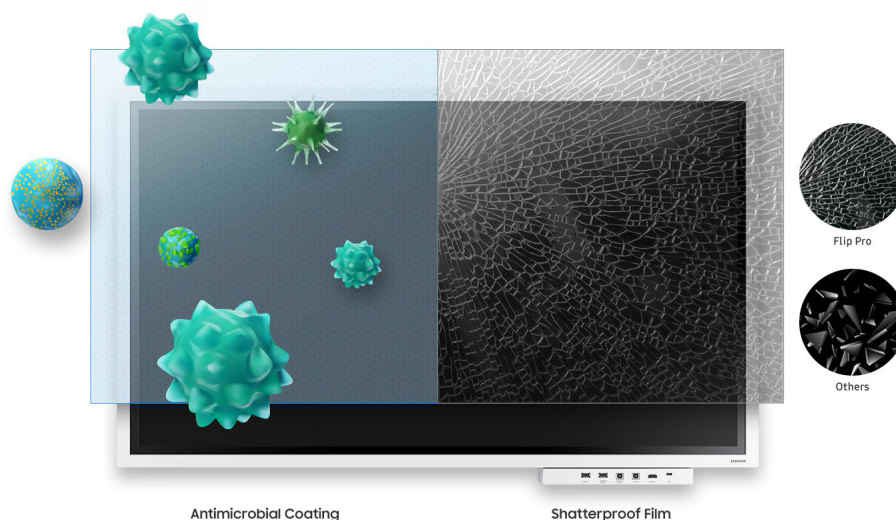


### Hardware avanzato

Con un diffusore da 40 W a 4.0 canali, composto da due altoparlanti frontali e due altoparlanti posteriori da 10 W, Flip Pro assicura un'ampia trasmissione dei suoni. In più, il sensore di luce ambientale ottimizza la luminosità in base alle condizioni di luce esterne, mentre la RAM (3,5 G) e lo spazio di archiviazione (32 GB) potenziati di Flip garantiscono ottime prestazioni SoC

### Tecnologia di protezione dello schermo

Grazie al rivestimento antimicrobico integrato, che inibisce la proliferazione microbica, Samsung Flip Pro può essere utilizzato in tutta tranquillità. Inoltre, lo schermo di Flip è rivestito con un film infrangibile proprietario che lo mantiene intatto anche in caso di rottura.



N.B.: Questa scheda è da ritenersi puramente informativa e non contiene alcun tipo di garanzia né implicita né esplicita



# Fornitecnica

Per maggiori informazioni 041 5904770

commerciale@fornitecnica.com

www.fornitecnica.com